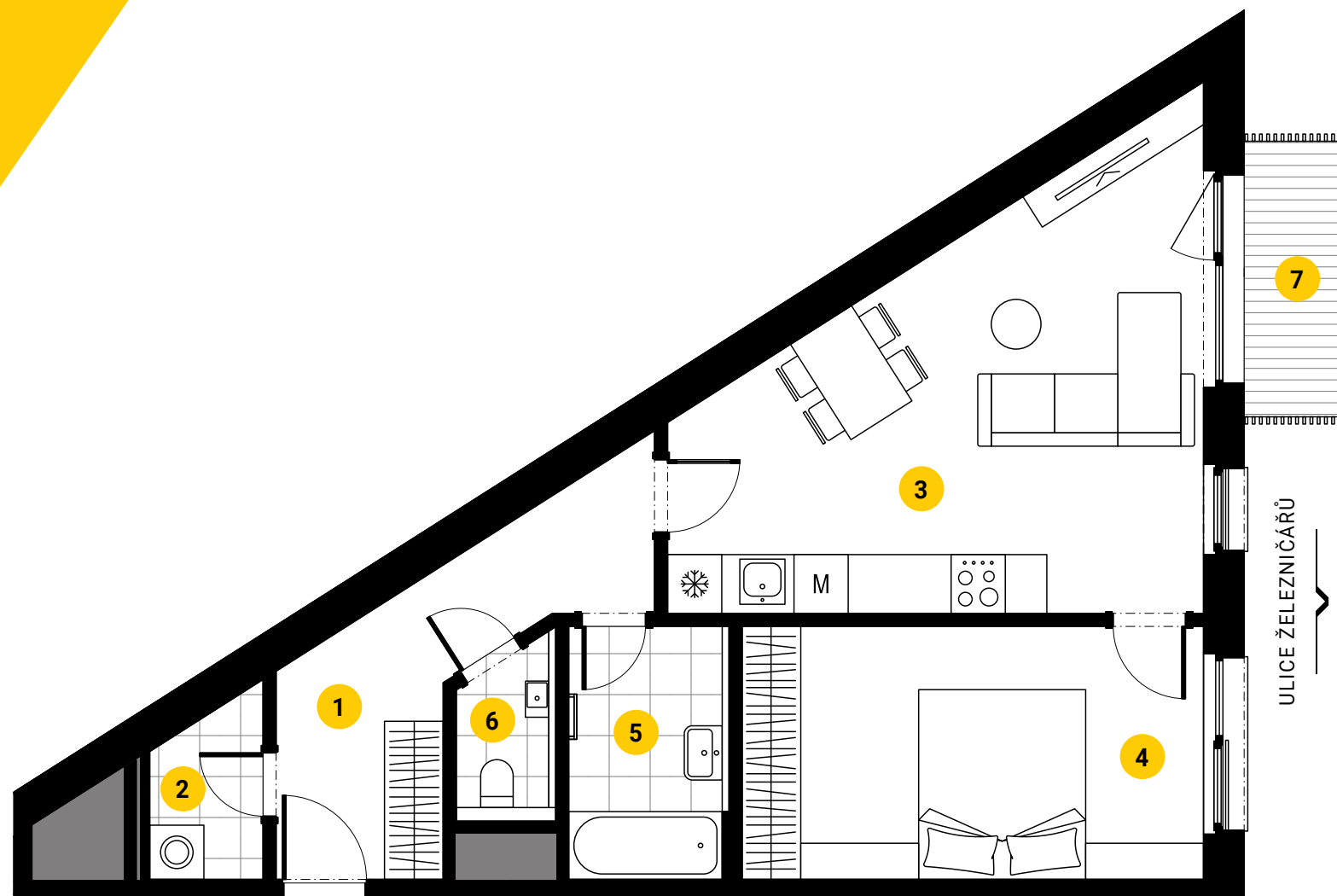


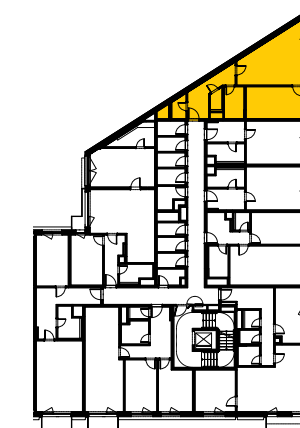
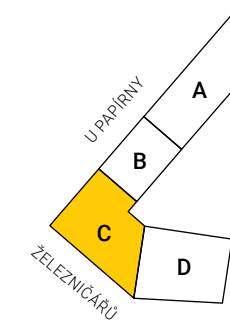
# MUSE

HOLEŠOVICE

**C.304**  
**2+KK**  
**59,4 M<sup>2</sup>**  
**3.NP**



VCHODY | ENTRANCES — PLÁN PODLAŽÍ | FLOOR PLAN



POHLED Z ULICE | STREET VIEW



1	Předsíň   Hall	9,1 m <sup>2</sup>
2	Komora   Closet	2,3 m <sup>2</sup>
3	Obývací pokoj + kk   Living Room + Kitchen	24,2 m <sup>2</sup>
4	Ložnice   Bedroom	14,3 m <sup>2</sup>
5	Koupelna   Bathroom	4,8 m <sup>2</sup>
6	WC   Toilet	1,8 m <sup>2</sup>
<b>UŽITNÁ PLOCHA BYTU   USABLE AREA</b>		<b>56,4 m<sup>2</sup></b>
<b>PODLAHOVÁ PLOCHA BYTU   FLOOR AREA*</b>		<b>59,4 m<sup>2</sup></b>
7	Balkón   Balcony	4,0 m <sup>2</sup>



Podlahová plocha bytu dle platných právních předpisů (nařízení vlády č. 366/2013 Sb.) znamená celkovou plochu všech místností bytu včetně svislých konstrukcí. Plochy jednotlivých místností jsou pouze orientační. Vyobrazené zařízení v plánu bytu (nábytek, kuchyňská linka, el. spotřebiče atd.) není součástí dodávky. Rozsah dodávky je specifikován ve standardu, který je součástí smluvní dokumentace. Investor si vyhrazuje právo na drobné úpravy.  
 The floor area of the apartment according to the current legislation (Government Regulation No. 366/2013 Coll.) means the total area of all rooms of the apartment including vertical structures. The areas of individual rooms are only indicative. Furnishings shown in the apartment plan (furniture, kitchen, electrical appliances, etc.) are not included in the delivery. The scope of delivery is specified in the standard, which is part of the contract documentation. The investor reserves the right to make minor adjustments.

+420 800 33 11 77

MUSE7.CZ

INSPIRING LIVING BY

**SYNER**